

Parachèvement de l'autoroute 30

COMMUNIQUÉ



Pour diffusion immédiate

Ouverture d'un court tronçon de l'autoroute 30 à Châteauguay et à Mercier

Pointe-Claire, le 9 août 2011 — Dans le cadre du parachèvement de l'autoroute 30 en mode partenariat public-privé, des travaux majeurs sont en cours entre le boulevard Saint-Jean-Baptiste et la rivière Châteauguay à Châteauguay et à Mercier.

Ouverture d'un court tronçon

Dans le but de poursuivre les travaux de construction de l'autoroute 30 (A30), un premier tronçon de l'A30 sera ouvert à la circulation **à compter du vendredi 12 août 2011 à 2h**. L'ouverture du court tronçon débutera à la fin de l'actuelle A30 à l'Est du boul. St-Jean-Baptiste, et rejoindra la route 132 à mi-chemin entre le boul. St-Jean-Baptiste et le boul. St-Joseph. Ce nouveau tronçon offrira une voie de circulation dans chaque direction. Il est à noter que la route 132 demeurera ouverte à la circulation dans les deux directions.

Travaux sur les bretelles

Des travaux débuteront également en début de semaine prochaine afin de compléter les bretelles d'accès à l'autoroute en provenance de la route 138 Ouest et Est. Ces travaux entraîneront des détours pour les usagers. Des itinéraires facultatifs seront une fois de plus mis à la disposition des automobilistes seulement. Les dates exactes du début de travaux seront communiquées sous peu.

La bretelle liant l'A30 Ouest à la route 138 Est sera ouverte à la circulation. Le schéma ci-joint trace un portrait détaillé de la nouvelle configuration. Par contre, la bretelle liant la route 132 Est à la route 138 Est sera fermée à la circulation. Les usagers seront invités à emprunter la rue Principale et le boul. d'Anjou, ou le boul. Industriel. La fermeture de cette bretelle aura également des conséquences pour les usagers de la route 138 Est en provenance de Mercier. Ils devront eux-aussi avoir recours au détour ou aux itinéraires facultatifs pour rejoindre la route 138 à Châteauguay.

Finalement, la bretelle liant la route 138 Ouest et l'A30 Est sera également fermée. Les usagers devront emprunter le boul. St-Joseph ainsi que le nouveau tronçon de l'A30 pour se diriger vers l'Est.

Ces déviations permettront de construire l'approche Nord de l'échangeur St-Jean-Baptiste, la bretelle liant la 138 Est à l'A30 Est et la chaussée nord de la future A30. Nouvelle Autoroute 30 déploie tous les efforts nécessaires afin de compléter les travaux dans ce secteur le plus rapidement possible.

Navette

Un service de navette étendu est maintenant en place pour les piétons, les cyclistes et les personnes à mobilité réduite. La navette assure un service continu entre l'intersection du boulevard Saint-Jean-Baptiste et de la rue Côté à Mercier, et l'intersection du boulevard Saint-Jean-Baptiste et de la rue Arthur à Châteauguay. Elle effectue deux arrêts : un à l'intersection de la rue Beauchemin et de la rue Mars/de Beaupré, et un autre à l'intersection du boulevard Saint-Joseph et de la route 132. Le schéma ci-joint illustre le trajet et les arrêts. Le service est offert en continu (passage aux 15-20 minutes) de 7h à 19h du lundi au samedi. De plus, un lien piétonnier a été rétabli sur le pont d'étagement du boul. St-Joseph, permettant ainsi de lier les abords Nord et Sud du chantier de l'A30.

Nous profitons de l'occasion pour rappeler à tous qu'il est important de respecter la signalisation aux abords du chantier et d'utiliser le service de navette afin d'éviter tout incident malheureux.

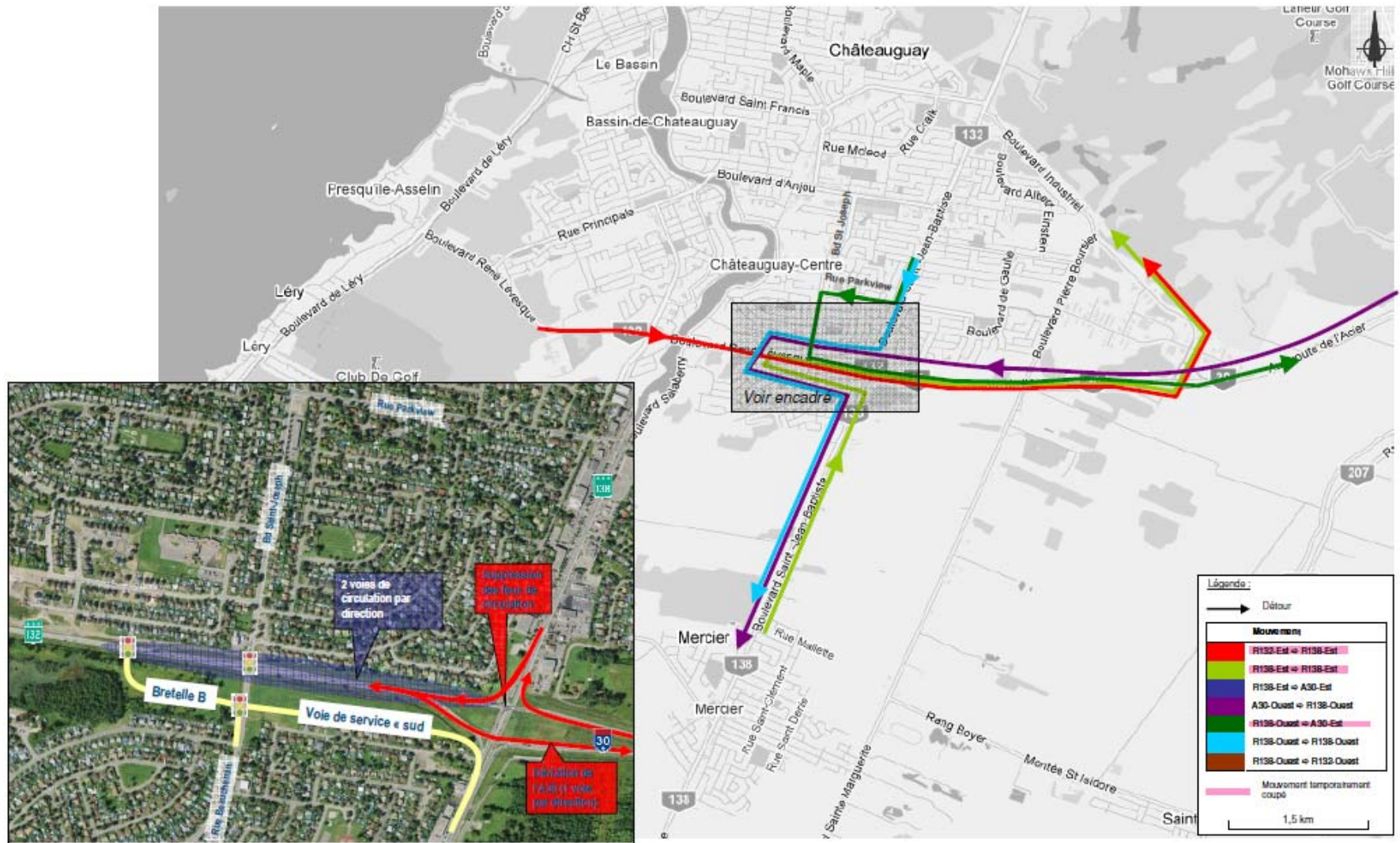
Pour toutes questions ou commentaires, les citoyens peuvent se rendre sur le site web au www.na30.ca ou communiquer par téléphone au (514) 981-7330.

- 30 -

Renseignements : Sarah Houde (514) 782-3030 poste 232

NA11008

Plan de la nouvelle configuration en place à compter du 12 août 2011



Plan du service de navette

