

COMMUNIQUÉ



Pour diffusion immédiate

Avancement des travaux dans le secteur de Châteauguay et Mercier : Construction de l'approche nord du pont d'étagement St-Jean-Baptiste

Pointe-Claire, le 12 août 2011 — Dans le cadre du parachèvement de l'autoroute 30 en mode partenariat public-privé, des travaux majeurs sont en cours entre le boulevard Saint-Jean-Baptiste et la rivière Châteauguay à Châteauguay et à Mercier.

Depuis ce matin, un court tronçon de l'actuelle A30 a été mis en service près du boul. St-Jean-Baptiste à Châteauguay. La bretelle liant la route 132 Est à la route 138 Est (de Léry vers Châteauguay) est maintenant fermée à la circulation. Les usagers sont invités à emprunter la rue Principale et le boul. d'Anjou, ou le boul. Industriel. La fermeture de cette bretelle a également des conséquences pour les usagers de la route 138 Est en provenance de Mercier. Ils doivent eux-aussi avoir recours au détour ou aux itinéraires facultatifs pour rejoindre la route 138 à Châteauguay. La bretelle liant la route 138 Ouest et l'A30 Est (de Châteauguay vers Candiac) est également fermée. Les usagers doivent emprunter le boul. St-Joseph ainsi que le nouveau tronçon de l'A30 pour se diriger vers l'Est.

Avancement rapide des travaux

Compte tenu de l'efficacité de nos équipes sur le terrain, nous procéderons à l'implantation d'une nouvelle configuration dès le début de la semaine prochaine. **La bretelle liant l'A30 Ouest à la route 138 Est (de Candiac à Châteauguay) sera fermée à compter de 2h mardi prochain le 16 août 2011.** Les usagers seront invités à emprunter le nouveau tronçon de l'A30 vers l'Ouest puis le boul. St-Joseph. Afin de rétablir les accès aux commerces du côté est du boul. St-Jean-Baptiste à Châteauguay, un chemin de détour sera suggéré via les rues Chopin et Paganini. Un schéma explicatif est joint au présent communiqué.

Cette nouvelle configuration permettra de construire l'approche nord de l'échangeur St-Jean-Baptiste. Des itinéraires facultatifs seront une fois de plus mis à la disposition des automobilistes seulement. Nouvelle Autoroute 30 déploie tous les efforts nécessaires afin de compléter les travaux dans ce secteur le plus rapidement possible.

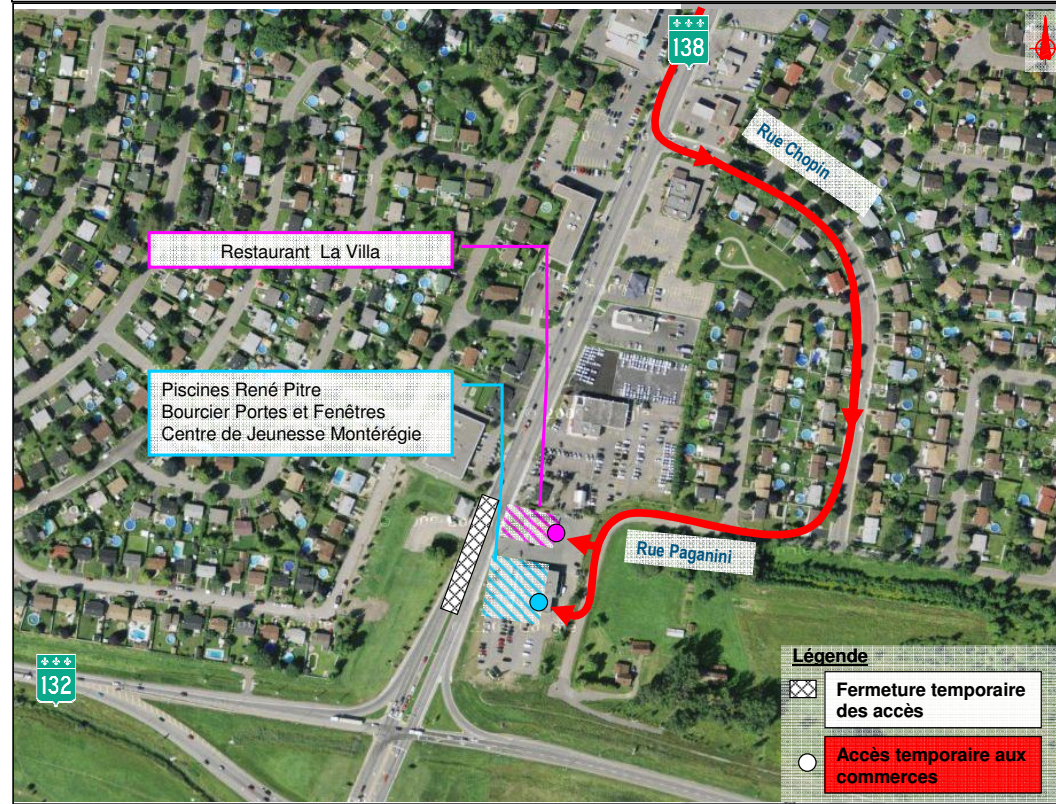
Pour toutes questions ou commentaires, les citoyens peuvent se rendre sur le site web au www.na30.ca ou communiquer par téléphone au (514) 981-7330.

- 30 -

Renseignements : Sarah Houde (514) 782-3030 poste 232

PHASE 1C - ÉTAPE 1 DES TRAVAUX À L'ÉCHANGEUR SAINT-JEAN-BAPTISTE À CHÂTEAUGUAY : DÉTOURS, ITINÉRAIRES FACULTATIFS ET ACCÈS AUX COMMERCES

1- Accès aux commerces



2-Schéma de principe autour de l'échangeur R-132 / R-138 / A-30

