

Parachèvement de l'autoroute 30

COMMUNIQUÉ



Pour diffusion immédiate

Déviations importantes de la route 138 à Châteauguay et à Mercier Date reportée

Pointe-Claire, le 20 juillet 2011 — Dans le cadre du parachèvement de l'autoroute 30 en mode partenariat public-privé, des travaux majeurs sont en cours entre le boulevard Saint-Jean-Baptiste et la rivière Châteauguay à Châteauguay et à Mercier.

Dans le but de poursuivre les travaux de construction de la Nouvelle Autoroute 30 et l'approche sud-est du futur pont d'étagement du boulevard Saint-Jean-Baptiste, la route 138 sera déviée sur la route 132 et sur la voie de service sud projetée de l'autoroute 30. Les usagers qui souhaitent emprunter le lien entre Mercier et Châteauguay devront donc utiliser ce chemin de déviation **à compter du 23 juillet 2011 à 5h00. Ce secteur fera l'objet de déviations pendant tout l'été.** Nouvelle Autoroute 30 déploie tous les efforts nécessaires afin de compléter les travaux dans ce secteur le plus rapidement possible.

Afin de minimiser l'impact de cette déviation sur la circulation, la chaussée de la route 132 sera élargie afin de permettre la circulation à 2 voies dans chaque direction. La voie de service sud projetée de l'autoroute 30 aura, quant à elle, une voie dans chaque direction.

Il est important de noter que des itinéraires facultatifs seront également proposés *aux automobilistes seulement* dans le but de leur offrir une alternative à ce secteur fortement sollicité.

Navette

De plus, le service de navette déjà en place pour les piétons, les cyclistes, les personnes à mobilité réduite et les parents avec poussette sera étendu afin de couvrir un plus grand territoire. La navette assurera un service continu entre l'intersection du boulevard Saint-Jean-Baptiste et de la voie de service sud projetée, et l'intersection du boulevard Saint-Jean-Baptiste et de la route 132. Elle effectuera deux arrêts : un à l'intersection de la rue Beauchemin et de la voie de service sud projetée, et un autre à l'intersection du boulevard Saint-Joseph et de la route 132.

Nous profitons de l'occasion pour rappeler à tous qu'il est important de respecter la signalisation aux abords du chantier et d'utiliser le service de navette afin d'éviter tout incident malheureux.

Pour toutes questions ou commentaires, les citoyens peuvent se rendre sur le site web au www.na30.ca ou communiquer par téléphone au (514) 981-7330.

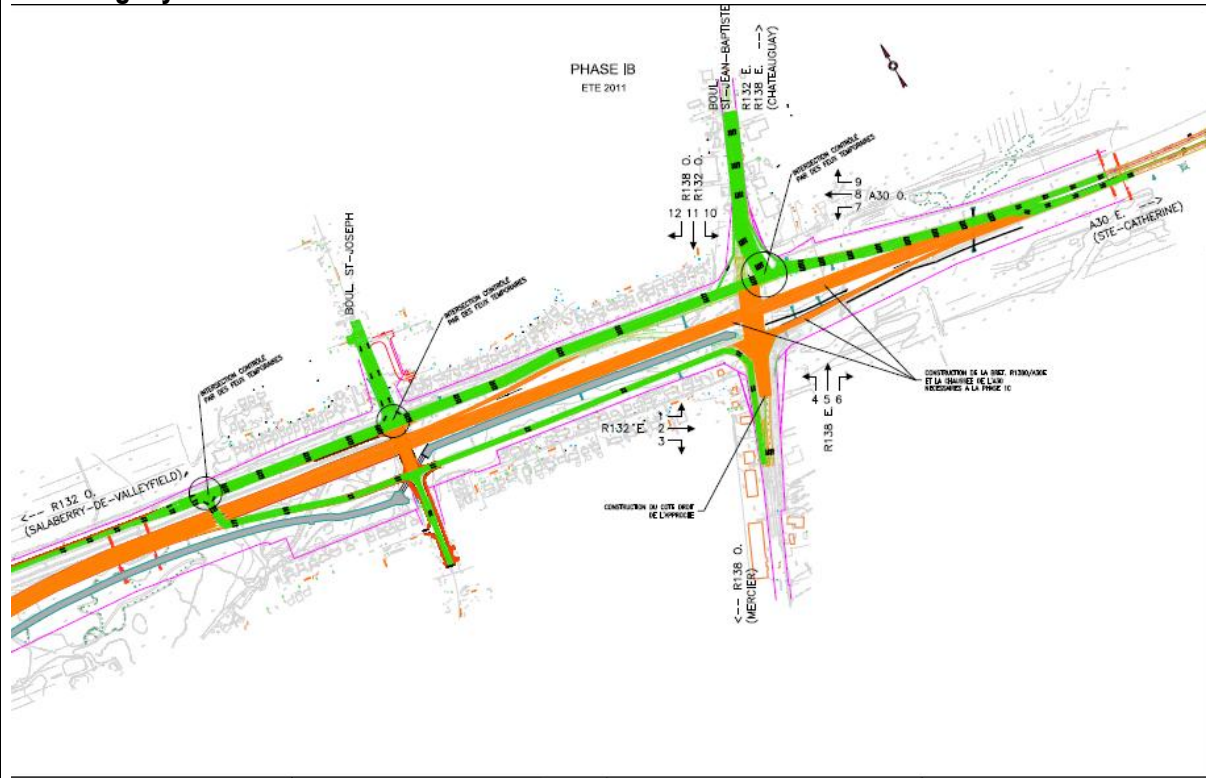
- 30 -

Renseignements :

Sarah Houde (514) 782-3030 poste 232

PLAN DE LA DÉVIATION

Châteauguay



Mercier

- Autoroute 30 projetée
- Déviation

ITINÉRAIRES FACULTATIFS ** Pour automobilistes seulement**

